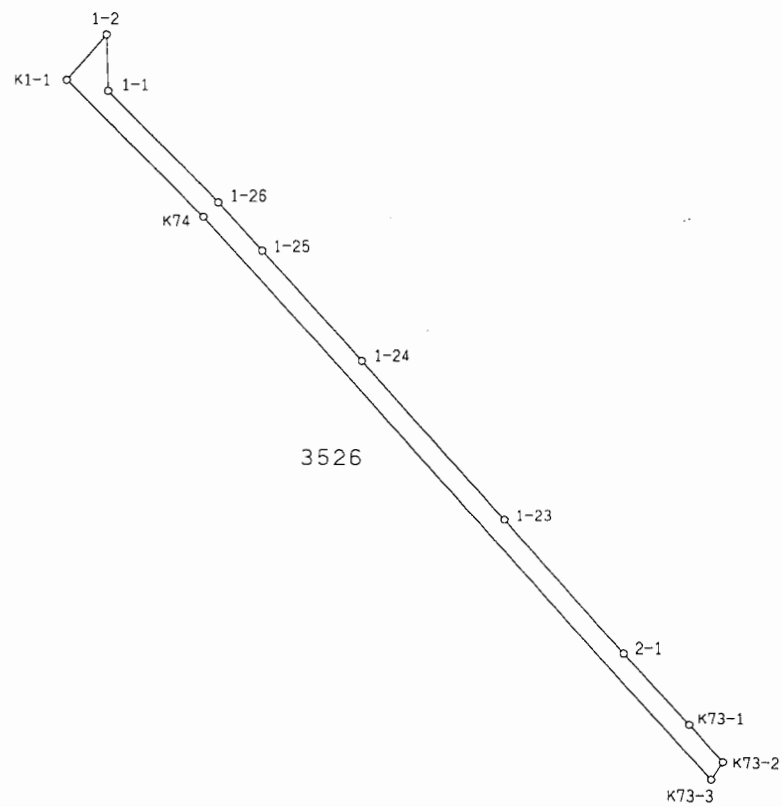


平成十六年六月

上尾市中平塚土地区画整理事業出来形確認測量 画地原子図



参考資料

※記載内容は換地処分当時のものです。 上尾市

画地面積計算書

現場名：上尾市中平塚区画整理地内

画地番号：3526

参考資料

※記載内容は換地処分当時のものです。上尾市

点名	Xn	Yn	距離	方向角	測角	X _{n+1} -X _{n-1}	Y _{n+1} -Y _{n-1}	Y _n *(X _{n+1} -X _{n-1})	X _n *(Y _{n+1} -Y _{n-1})
K1-1	-1617.432	-20475.543	10.177	136°00'58"	94°22'32"	-9.670	4.981	197998.500810	-8056.428792
K74	-1624.755	-20468.475	40.222	138°33'13"	182°32'15"	-37.472	33.691	766994.695200	-54739.620705
K73-3	-1654.904	-20441.852	1.122	33°42'32"	75°09'19"	-29.216	27.246	597229.148032	-45089.514384
K73-2	-1653.971	-20441.229	2.660	318°49'04"	105°06'32"	2.935	-1.129	-59995.007115	1867.333259
K73-1	-1651.969	-20442.981	5.109	318°18'56"	179°29'52"	5.818	-5.149	-118937.263458	8505.988381
2-1	-1648.153	-20446.378	9.518	318°39'41"	180°20'45"	10.962	-9.684	-224133.195636	15960.713652
1-23	-1641.007	-20452.665	11.343	318°35'05"	179°55'24"	15.653	-13.791	-320145.565245	22631.127537
1-24	-1632.500	-20460.169	7.885	318°31'46"	179°56'41"	14.415	-12.725	-294933.336135	20773.562500
1-25	-1626.592	-20465.390	3.461	318°37'34"	180°05'48"	8.505	-7.509	-174058.141950	12214.079328
1-26	-1623.995	-20467.678	8.236	316°01'51"	177°24'17"	8.524	-8.005	-174466.487272	13000.079975
1-1	-1618.068	-20473.395	2.984	358°50'15"	222°48'24"	8.910	-5.778	-182417.949450	9349.196904
1-2	-1615.085	-20473.456	3.141	221°38'26"	42°48'11"	0.636	-2.148	-13021.118016	3469.202580

倍面積	114.279765
面積	57.1398825
地積	57.13㎡