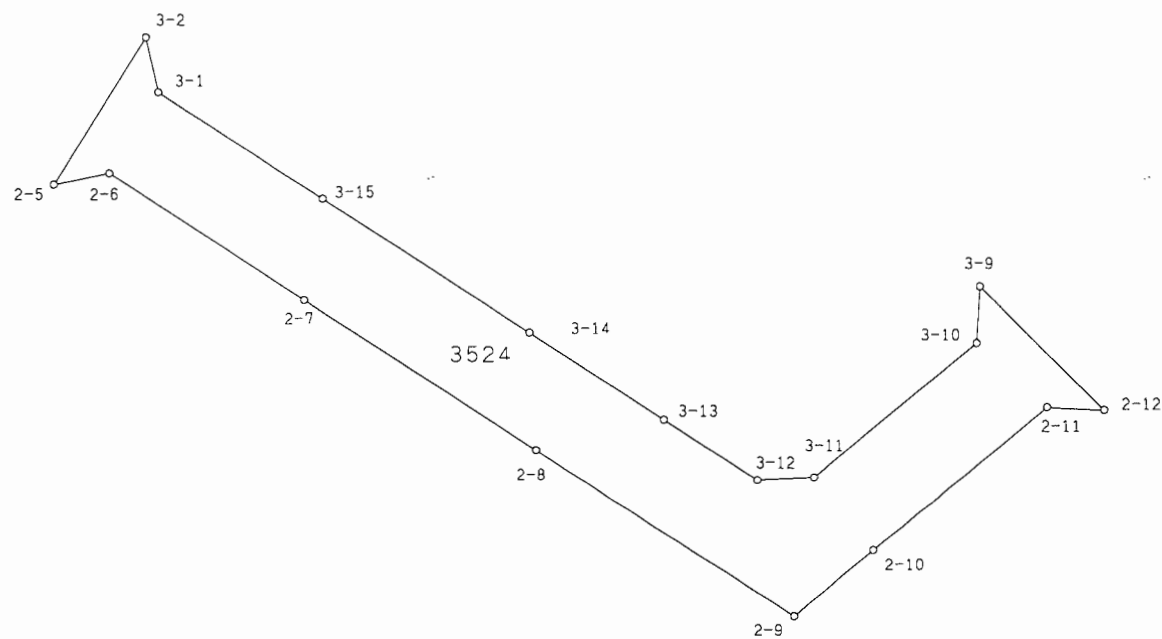


上尾市中平塚土地区画整理事業出来形確認測量

画地原子図

平成十六年六月



参考資料

※記載内容は換地処分当時のものです。 上尾市

画地面積計算書

現場名：上尾市中平塚区画整理地内

画地番号：3524

参考資料

※記載内容は換地処分当時のものです。上尾市

点名	Xn	Yn	距離	方向角	測角	X _{n+1} - X _{n-1}	Y _{n+1} - Y _{n-1}	Y _n * (X _{n+1} - X _{n-1})	X _n * (Y _{n+1} - Y _{n-1})
2-5	-1615.928	-20427.123	3.006	79° 57' 49"	46° 18' 38"	-7.134	-2.138	145727.095482	3454.854064
2-6	-1615.405	-20424.163	12.316	124° 41' 52"	224° 44' 03"	-6.487	13.086	132491.545381	-21139.189830
2-7	-1622.415	-20414.037	14.559	124° 39' 13"	179° 57' 21"	-15.289	22.102	312110.211693	-35858.616330
2-8	-1630.694	-20402.061	16.245	124° 40' 51"	180° 01' 38"	-17.522	25.335	357484.912842	-41313.632490
2-9	-1639.937	-20388.702	5.483	51° 51' 57"	107° 11' 06"	-5.857	17.672	119416.627614	-28980.966664
2-10	-1636.551	-20384.389	11.915	52° 01' 18"	180° 09' 21"	10.717	13.705	-218459.496913	-22428.931455
2-11	-1629.220	-20374.997	2.992	94° 36' 29"	222° 35' 11"	7.091	12.374	-144479.103727	-20159.968280
2-12	-1629.460	-20372.015	9.275	316° 31' 38"	41° 55' 09"	6.491	-3.399	-132234.749365	5538.534540
3-9	-1622.729	-20378.396	2.996	184° 47' 01"	48° 15' 23"	3.745	-6.631	-76317.093020	10760.315999
3-10	-1625.715	-20378.646	11.166	232° 05' 14"	227° 18' 13"	-9.847	-9.059	200668.527162	14727.352185
3-11	-1632.576	-20387.455	3.004	268° 54' 45"	216° 49' 31"	-6.918	-11.812	141040.413690	19283.987712
3-12	-1632.633	-20390.458	5.874	304° 42' 39"	215° 47' 54"	3.288	-7.832	-67043.825904	12786.781656
3-13	-1629.288	-20395.287	8.461	304° 41' 03"	179° 58' 24"	8.160	-11.787	-166425.541920	19204.417656
3-14	-1624.473	-20402.245	12.970	304° 37' 44"	179° 56' 41"	12.185	-17.630	-248601.355325	28639.458990
3-15	-1617.103	-20412.917	10.366	304° 37' 50"	180° 00' 06"	13.261	-19.202	-270695.692337	31051.611806
3-1	-1611.212	-20421.447	2.997	348° 52' 30"	224° 14' 40"	8.832	-9.108	-180362.219904	14674.918896
3-2	-1608.271	-20422.025	9.199	213° 39' 11"	44° 46' 41"	-4.716	-5.676	96310.269900	9128.546196

倍面積	630.525349
面積	315.2626745
地積	315.26㎡