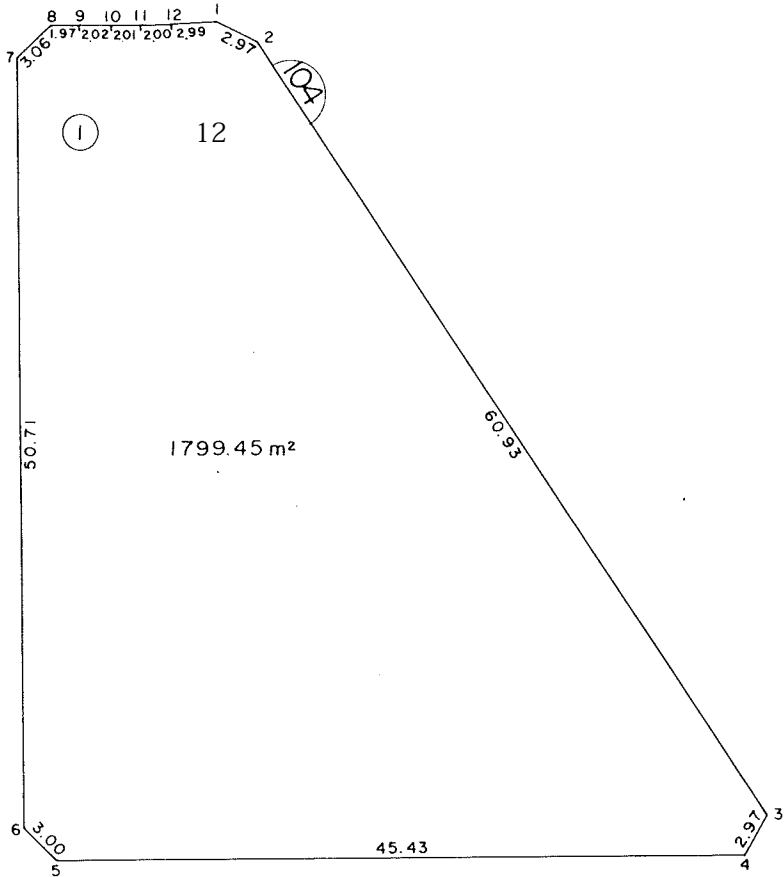


泉台三丁目 1 2 番地



参考資料
※記載内容は換地処分当時のものです。 上尾市

面積（座標法）計算書

参考資料

※記載内容は換地処分当時のものです。 上尾市

地番	12番地	面積	1799.4537050		
測点名	X座標	Y座標	距離	方向角	夾角
1	-1326.981	-24901.039	2.976	124- 0-57	150-20- 4
2	-1328.646	-24898.572	60.935	154-16-18	149-44-38
3	-1383.540	-24872.120	2.976	216- 5-18	118-11- 1
4	-1385.945	-24873.873	45.436	277- 6-55	118-58-23
5	-1380.317	-24918.959	3.008	322-41-59	134-24-56
6	-1377.924	-24920.782	50.715	7- 8-38	135-33-21
7	-1327.603	-24914.475	3.068	54-13-56	132-54-42
8	-1325.810	-24911.986	1.979	97-59-13	136-14-43
9	-1326.085	-24910.026	2.021	97-14-53	180-44-19
10	-1326.340	-24908.021	2.019	96-11-57	181- 2-56
11	-1326.558	-24906.014	2.001	95-37-20	180-34-37
12	-1326.754	-24904.023	2.993	94-21- 1	181-16-19