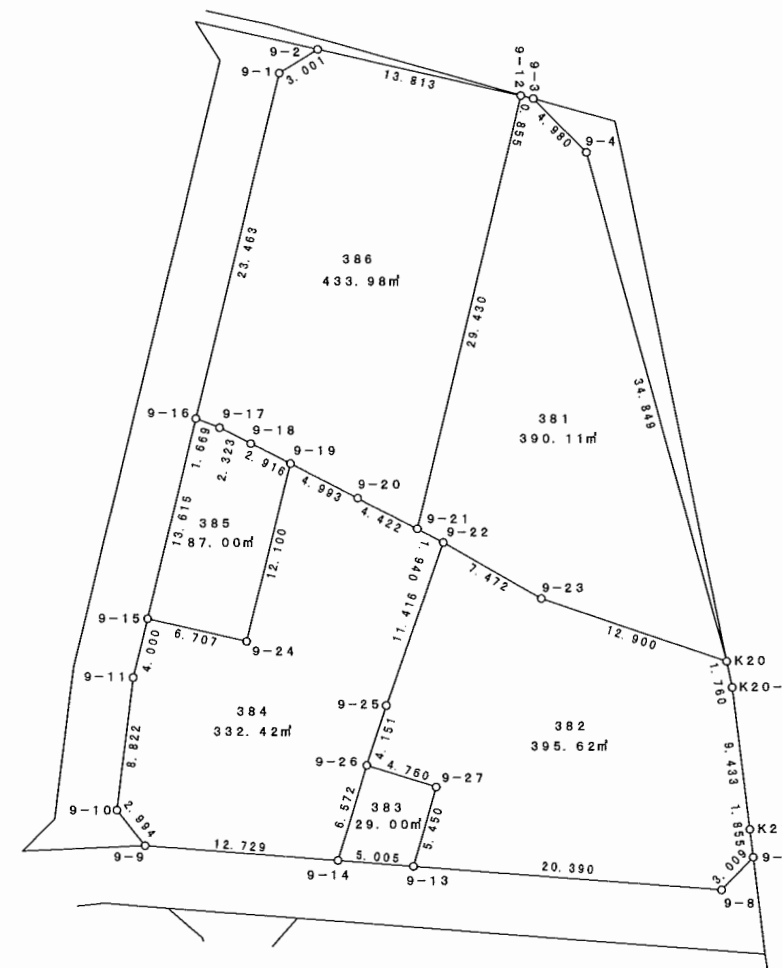
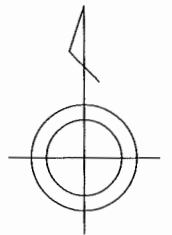


換 地 図

2011/11/01

上 尾 市 381~386番地



参考資料

※記載内容は換地処分当時のものです。 上尾市

座標面積計算書

参考資料

※記載内容は換地処分当時のものです。 上尾市

地 番 381

点 名	[1] X座標	[2] Y座標	[3]	[4]	[2]*[3]	[1]*[4]	夾 角	方向角	距 離
9-12	-4549.618	-21529.701	28.428	7.711	-612046.340028	-35082.104398	90° 52' 33"	102° 38' 16"	0.855
9-3	-4549.805	-21528.867	-3.725	4.339	80195.029575	-19741.603895	147° 22' 10"	135° 16' 06"	4.980
9-4	-4553.343	-21525.362	-37.145	12.727	799559.571490	-57950.396361	150° 36' 47"	164° 39' 19"	34.849
K20	-4586.950	-21516.140	-29.478	-2.999	634252.774920	13756.263050	55° 59' 14"	288° 40' 05"	12.900
9-23	-4582.821	-21528.361	7.814	-18.721	-168222.612854	85794.991941	169° 07' 05"	299° 33' 00"	7.472
9-22	-4579.136	-21534.861	4.588	-8.217	-98801.942268	37626.760512	181° 48' 34"	297° 44' 26"	1.940
9-21	-4578.233	-21536.578	29.518	5.160	-635716.709404	-23623.682280	104° 13' 37"	13° 30' 49"	29.430
					倍 面 積	780.228569			
					面 積	390.1142845			

座標面積計算書

参考資料

※記載内容は換地処分当時のものです。 上尾市

地 番 382

点 名	[1] X座標	[2] Y座標	[3]	[4]	[2]*[3]	[1]*[4]	夾 角	方向角	距 離
9-22	-4579.136	-21534.861	7.093	10.263	-152746.769073	-46995.672768	79° 41' 46"	119° 33' 00"	7.472
9-23	-4582.821	-21528.361	-7.814	18.721	168222.612854	-85794.991941	190° 52' 55"	108° 40' 05"	12.900
K20	-4586.950	-21516.140	-5.852	12.582	125912.451280	-57713.004900	120° 30' 05"	168° 10' 00"	1.760
K20-1	-4588.673	-21515.779	-11.086	1.509	238523.925994	-6924.307557	175° 09' 25"	173° 00' 35"	9.433
K21	-4598.036	-21514.631	-11.205	1.370	241071.440355	-6299.309320	179° 52' 55"	173° 07' 40"	1.855
9-7	-4599.878	-21514.409	-4.004	-1.871	86143.693636	8606.371738	129° 03' 25"	224° 04' 15"	3.009
9-8	-4602.040	-21516.502	-0.647	-22.427	13921.176794	103209.951080	129° 48' 35"	274° 15' 40"	20.390
9-13	-4600.525	-21536.836	6.755	-18.835	-145481.327180	86650.888375	78° 17' 49"	15° 57' 51"	5.450
9-27	-4595.285	-21535.337	6.655	-3.046	-143317.667735	13997.238110	268° 40' 16"	287° 17' 35"	4.760
9-26	-4593.870	-21539.882	5.371	-3.287	-115690.706222	15100.050690	89° 39' 09"	17° 38' 26"	4.151
9-25	-4589.914	-21538.624	14.734	5.021	-317350.086016	-23045.958194	178° 23' 40"	19° 14' 46"	11.416
					倍 面 積	791.255313			
					面 積	395.6276565			

座標面積計算書

参考資料

※記載内容は換地処分当時のものです。 上尾市

地 番 383

点 名	[1] X座標	[2] Y座標	[3]	[4]	[2]*[3]	[1]*[4]	夾 角	方向角	距 離
9-26	-4593.870	-21539.882	4.863	6.490	-104748.446166	-29814.216300	89° 55' 14"	107° 17' 35"	4.760
9-27	-4595.285	-21535.337	-6.655	3.046	143317.667735	-13997.238110	91° 19' 44"	195° 57' 51"	5.450
9-13	-4600.525	-21536.836	-4.863	-6.490	104733.633468	29857.407250	101° 38' 40"	274° 19' 11"	5.005
9-14	-4600.148	-21541.827	6.655	-3.046	-143360.858685	14012.050808	77° 06' 22"	17° 12' 49"	6.572
					倍 面 積	58.003648			
					面 積	29.0018240			

座標面積計算書

参考資料

※記載内容は換地処分当時のものです。 上尾市

地 番 384

点 名	[1] X座標	[2] Y座標	[3]	[4]	[2]*[3]	[1]*[4]	夾 角	方向角	距 離
9-15	-4584.236	-21554.376	2.417	7.487	-52096.926792	-34322.174932	90° 58' 35"	102° 39' 37"	6.707
9-24	-4585.706	-21547.832	10.285	9.413	-221619.452120	-43165.250578	268° 56' 40"	13° 42' 57"	12.100
9-19	-4573.951	-21544.963	9.481	7.314	-204267.794203	-33453.877614	76° 37' 20"	117° 05' 37"	4.993
9-20	-4576.225	-21540.518	-4.282	8.385	92236.498076	-38371.646625	180° 05' 17"	117° 00' 20"	4.422
9-21	-4578.233	-21536.578	-2.911	5.657	62692.978558	-25899.064081	179° 15' 54"	117° 44' 26"	1.940
9-22	-4579.136	-21534.861	-11.681	-2.046	251548.711341	9368.912256	98° 29' 40"	199° 14' 46"	11.416
9-25	-4589.914	-21538.624	-14.734	-5.021	317350.086016	23045.958194	181° 36' 20"	197° 38' 26"	4.151
9-26	-4593.870	-21539.882	-10.234	-3.203	220439.152388	14714.165610	180° 25' 37"	197° 12' 49"	6.572
9-14	-4600.148	-21541.827	-5.347	-14.640	115184.148969	67346.166720	103° 01' 09"	274° 11' 40"	12.729
9-9	-4599.217	-21554.522	3.269	-14.565	-70461.732418	66987.595605	132° 50' 54"	321° 20' 46"	2.994
9-10	-4596.879	-21556.392	11.094	-0.797	-239146.612848	3663.712563	134° 21' 35"	6° 59' 11"	8.822
9-11	-4588.123	-21555.319	12.643	2.016	-272523.898117	-9249.655968	173° 20' 59"	13° 38' 12"	4.000
				倍 面 積		664.841150			
				面 積		332.4205750			

座標面積計算書

参考資料

※記載内容は換地処分当時のものです。 上尾市

地 番 385

点 名	[1] X座標	[2] Y座標	[3]	[4]	[2]*[3]	[1]*[4]	夾 角	方向角	距 離
9-16	-4570.997	-21551.200	12.644	4.735	-272493.372800	-21643.670795	82° 36' 02"	110° 53' 23"	1.669
9-17	-4571.592	-21549.641	-1.639	3.634	35319.861599	-16613.165328	174° 10' 53"	116° 42' 30"	2.323
9-18	-4572.636	-21547.566	-2.359	4.678	50830.708194	-21390.791208	179° 54' 22"	116° 48' 08"	2.916
9-19	-4573.951	-21544.963	-13.070	-0.266	281592.666410	1216.670966	103° 05' 11"	193° 42' 57"	12.100
9-24	-4585.706	-21547.832	-10.285	-9.413	221619.452120	43165.250578	91° 03' 20"	282° 39' 37"	6.707
9-15	-4584.236	-21554.376	14.709	-3.368	-317043.316584	15439.706848	89° 10' 12"	13° 29' 25"	13.615
					倍 面 積	174.001061			
					面 積	87.0005305			

座標面積計算書

参考資料

※記載内容は換地処分当時のものです。 上尾市

地 番 386

点 名	[1] X座標	[2] Y座標	[3]	[4]	[2]*[3]	[1]*[4]	夾 角	方向角	距 離
9-1	-4548.180	-21545.731	24.397	8.020	-525651.199207	-36476.403600	135° 15' 05"	58° 13' 39"	3.001
9-2	-4546.600	-21543.180	-1.438	16.030	30979.092840	-72881.998000	135° 36' 25"	102° 37' 14"	13.813
9-12	-4549.618	-21529.701	-31.633	6.602	681049.031733	-30036.578036	89° 06' 25"	193° 30' 49"	29.430
9-21	-4578.233	-21536.578	-26.607	-10.817	573023.730846	49522.746361	76° 30' 29"	297° 00' 20"	4.422
9-20	-4576.225	-21540.518	4.282	-8.385	-92236.498076	38371.646625	179° 54' 43"	297° 05' 37"	4.993
9-19	-4573.951	-21544.963	3.589	-7.048	-77324.872207	32237.206648	180° 17' 29"	296° 48' 08"	2.916
9-18	-4572.636	-21547.566	2.359	-4.678	-50830.708194	21390.791208	180° 05' 38"	296° 42' 30"	2.323
9-17	-4571.592	-21549.641	1.639	-3.634	-35319.861599	16613.165328	185° 49' 07"	290° 53' 23"	1.669
9-16	-4570.997	-21551.200	23.412	3.910	-504556.694400	-17872.598270	97° 24' 39"	13° 28' 44"	23.463
					倍 面 積	867.978264			
					面 積	433.9891320			