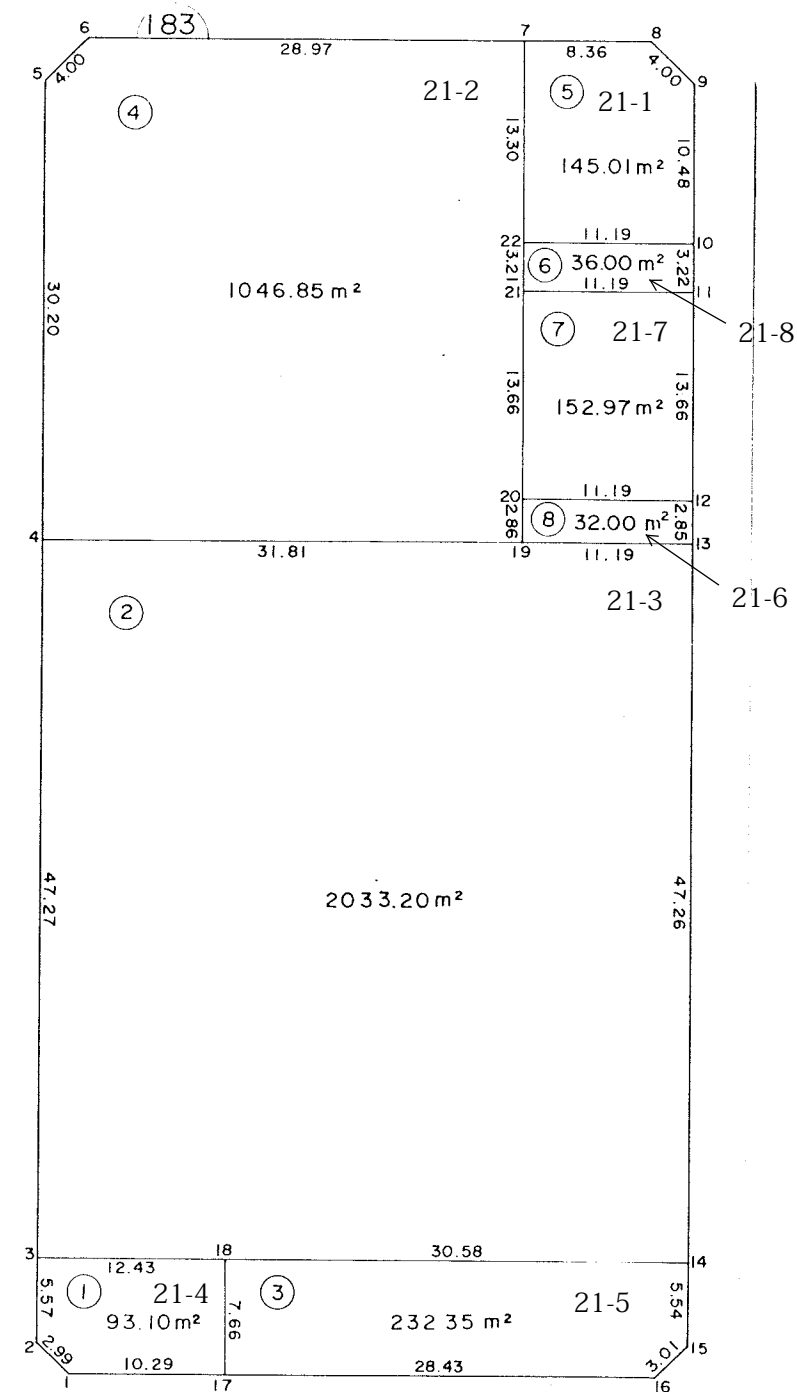


中妻五丁目 2 1 番地 1 ~ 8



参考資料

※記載内容は換地処分当時のものです。 上尾市

面積（座標法）計算書

参考資料

※記載内容は換地処分当時のものです。 上尾市

地番	21-1	面積	145.0132160		
測点名	X座標	Y座標	距離	方向角	夾角
22	-1836.578	-23747.378	13.300	50-41-43	90- 2-29
7	-1828.153	-23737.087	8.365	140-41- 8	90- 0-35
8	-1834.625	-23731.787	4.008	185-35-54	135- 5-14
9	-1838.614	-23732.178	10.480	230-44- 3	134-51-51
10	-1845.247	-23740.292	11.197	320-44-12	89-59-51

地番	21-2	面積	1046.8565835		
測点名	X座標	Y座標	距離	方向角	夾角
4	-1824.451	-23782.795	30.201	50-43-32	89-59-39
5	-1805.333	-23759.416	4.006	95-36-55	135- 6-38
6	-1805.725	-23755.429	28.973	140-43-23	134-53-32
7	-1828.153	-23737.087	13.300	230-41-43	90- 1-40
22	-1836.578	-23747.378	3.210	230-41-43	180- 0- 0
21	-1838.611	-23749.862	13.663	230-42-50	179-58-53
20	-1847.262	-23760.437	2.864	230-42-50	180- 0- 0
19	-1849.076	-23762.654	31.813	320-43-12	89-59-38

地番	21-3	面積	2033.2086765		
測点名	X座標	Y座標	距離	方向角	夾角
3	-1854.385	-23819.388	47.277	50-42-57	89-58-46
4	-1824.451	-23782.795	31.813	140-43-12	89-59-46
19	-1849.076	-23762.654	11.197	140-44-27	179-58-45
13	-1857.746	-23755.568	47.262	230-42-33	90- 1-54
14	-1887.675	-23792.146	30.582	320-42-36	89-59-57
18	-1864.006	-23811.512	12.434	320-41-43	180- 0-52

地番	21-4	面積	93.1081060		
測点名	X座標	Y座標	距離	方向角	夾角
1	-1860.907	-23823.959	2.994	4-58-53	135-42-40
2	-1857.924	-23823.699	5.578	50-37- 0	134-21-53
3	-1854.385	-23819.388	12.434	140-41-43	89-55-17
18	-1864.006	-23811.512	7.668	230-36-35	90- 5- 9
17	-1868.872	-23817.438	10.294	320-41-33	89-55- 1

地番	21-5	面積	232.3521985		
測点名	X座標	Y座標	距離	方向角	夾角
17	-1868.872	-23817.438	7.668	50-36-35	90- 7-31
18	-1864.006	-23811.512	30.582	140-42-36	89-53-59
14	-1887.675	-23792.146	5.545	230-45-10	89-57-26
15	-1891.183	-23796.440	3.018	275-40- 2	135- 5- 8
16	-1890.885	-23799.443	28.432	320-44- 6	134-55-56

地番	21-6	面積	32.0034980		
測点名	X座標	Y座標	距離	方向角	夾角
19	-1849.076	-23762.654	2.864	50-42-50	90- 1-37
20	-1847.262	-23760.437	11.197	140-48- 8	89-54-42
12	-1855.940	-23753.361	2.852	230-42-19	90- 5-49
13	-1857.746	-23755.568	11.197	320-44-27	89-57-52

地番	21-7	面積	152.9790775		
測点名	X座標	Y座標	距離	方向角	夾角
20	-1847.262	-23760.437	13.663	50-42-50	90- 5-18
21	-1838.611	-23749.862	11.195	140-47-48	89-55- 2
11	-1847.286	-23742.786	13.664	230-42-19	90- 5-29
12	-1855.940	-23753.361	11.197	320-48- 8	89-54-11

地番	21-8	面積	36.0015240		
測点名	X座標	Y座標	距離	方向角	夾角
21	-1838.611	-23749.862	3.210	50-41-43	90- 6- 5
22	-1836.578	-23747.378	11.197	140-44-12	89-57-31
10	-1845.247	-23740.292	3.222	230-44- 3	90- 0- 9
11	-1847.286	-23742.786	11.195	320-47-48	89-56-15